

# ESSENTIALLY COMFORTABLE



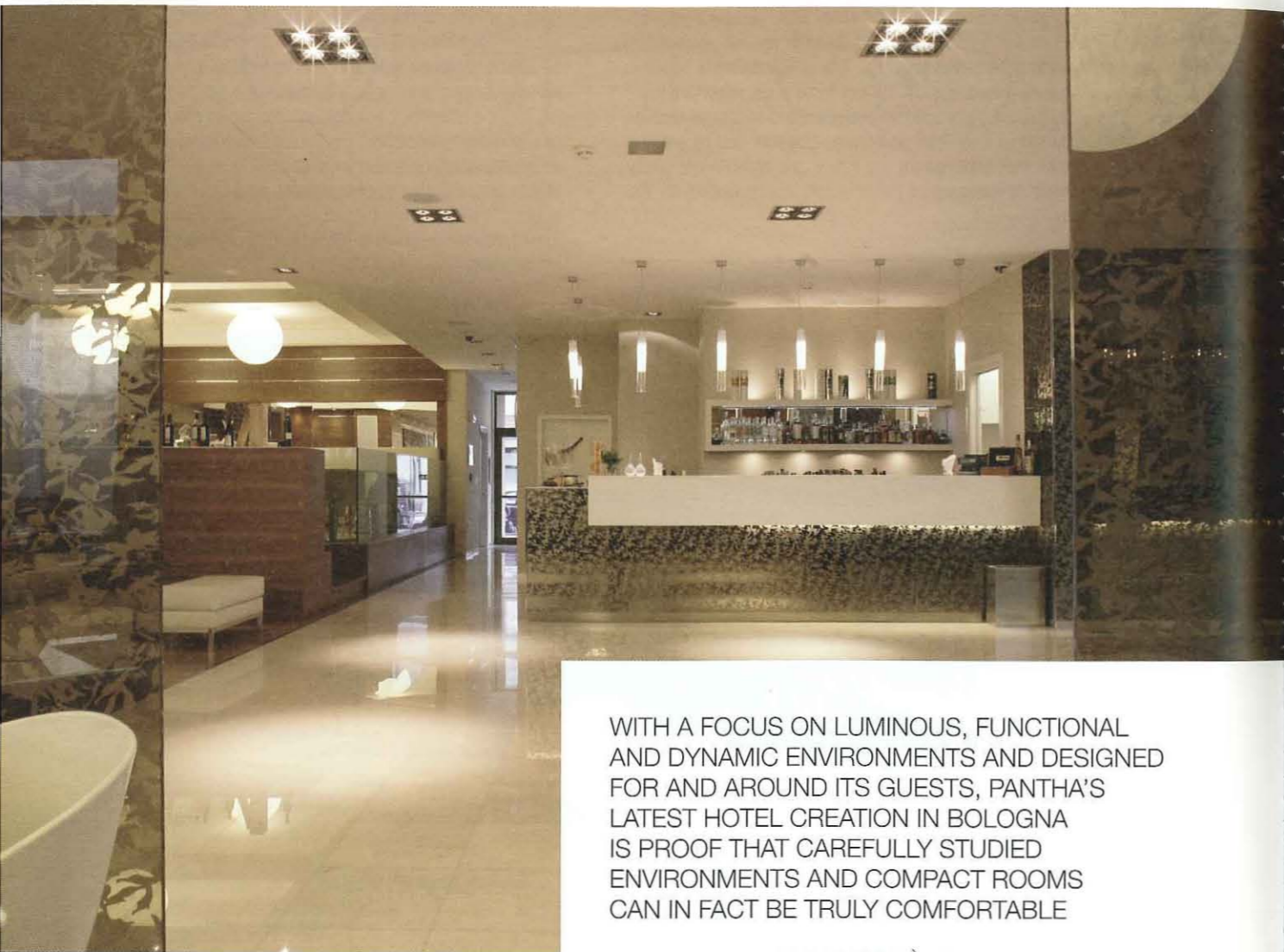
ON THE OPENING PAGE, THE HOTEL'S 4U BAR&BISTROT IN BOLOGNA: ESSENTIAL AND CONTEMPORARY ELEGANCE. SEPARATED ONLY BY SEMI-TRANSPARENT CURTAINS, OPEN AND FLOWING SPACES FEATURE REFLECTED IMAGES, LIGHT AND AIRY MATERIALS AND FURNISHINGS IN APERTURA IL 4U BAR&BISTROT DELL'HOTEL 4 VIALE MASINI A BOLOGNA, ESSENZIALE E CONTEMPORANEO NELLA SUA ELEGANZA. SEPARATI DA QUINTE SEMITRASPARENTI, GLI SPAZI APERTI E CONTINUI SONO DILATATI DA IMMAGINI RIFLESSE, MATERIALI E ARREDI CHIARI E LUMINOSI

WITH A FOCUS ON LUMINOUS, FUNCTIONAL AND DYNAMIC ENVIRONMENTS AND DESIGNED FOR AND AROUND ITS GUESTS, PANTHA'S LATEST HOTEL CREATION IN BOLOGNA IS PROOF THAT CAREFULLY STUDIED ENVIRONMENTS AND COMPACT ROOMS CAN IN FACT BE TRULY COMFORTABLE

PUNTA SULLA LUMINOSITÀ, SULLA FUNZIONALITÀ E SULLA DINAMICITÀ DEGLI SPAZI. PROGETTATO PER L'OSPITE E ATTORNO ALL'OSPITE, L'ULTIMO HOTEL REALIZZATO DA PANTHA A BOLOGNA È LA TESTIMONIANZA DI QUANTO, SE BEN STUDIATI, ANCHE AMBIENTI E CAMERE DI DIMENSIONI CONTENUTE POSSANO ESSERE ESTREMAMENTE CONFORTEVOLI



# ESSENTIALLY COMFORTABLE

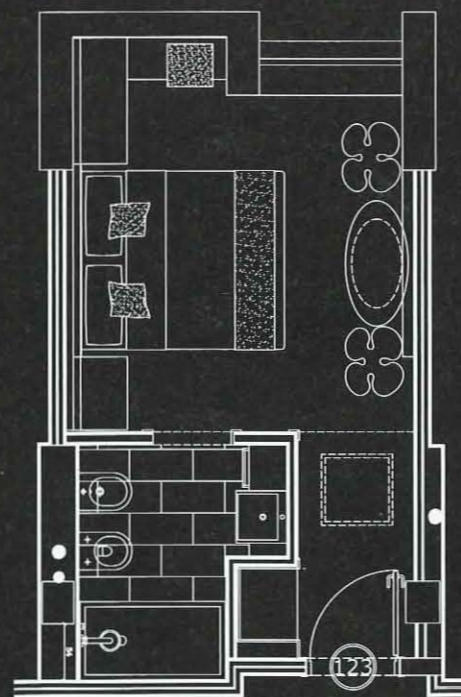


ON THE OPENING PAGE, THE HOTEL'S 4U BAR&BISTROT IN BOLOGNA: ESSENTIAL AND CONTEMPORARY ELEGANCE. SEPARATED ONLY BY SEMI-TRANSPARENT CURTAINS, OPEN AND FLOWING SPACES FEATURE REFLECTED IMAGES, LIGHT AND AIRY MATERIALS AND FURNISHINGS IN APERTURA IL 4U BAR&BISTROT DELL'HOTEL 4 VIALE MASINI A BOLOGNA, ESSENZIALE E CONTEMPORANEO NELLA SUA ELEGANZA. SEPARATI DA QUINTE SEMITRASPARENTI, GLI SPAZI APERTI E CONTINUI SONO DILATATI DA IMMAGINI RIFLESSE, MATERIALI E ARREDI CHIARI E LUMINOSI

WITH A FOCUS ON LUMINOUS, FUNCTIONAL AND DYNAMIC ENVIRONMENTS AND DESIGNED FOR AND AROUND ITS GUESTS, PANTHA'S LATEST HOTEL CREATION IN BOLOGNA IS PROOF THAT CAREFULLY STUDIED ENVIRONMENTS AND COMPACT ROOMS CAN IN FACT BE TRULY COMFORTABLE

PUNTA SULLA LUMINOSITÀ, SULLA FUNZIONALITÀ E SULLA DINAMICITÀ DEGLI SPAZI. PROGETTATO PER L'OSPITE E ATTORNO ALL'OSPITE, L'ULTIMO HOTEL REALIZZATO DA PANTHA A BOLOGNA È LA TESTIMONIANZA DI QUANTO, SE BEN STUDIATI, ANCHE AMBIENTI E CAMERE DI DIMENSIONI CONTENUTE POSSANO ESSERE ESTREMAMENTE CONFORTEVOLI

BELOW, THE ROOM PLAN: 15 M<sup>2</sup> FOR THE ROOMS AND 4 M<sup>2</sup> FOR THE BATHROOMS. ATTENTION TO DETAIL FOR THE HOTEL'S 82 ROOMS, BLENDING COMPACT SPACES, PRACTICALITY, COMFORT AND DESIGN SOTTO, LA PIANTA DELLA CAMERA-TIPO: 15 M<sup>2</sup> PER LA CAMERA E 4 M<sup>2</sup> PER IL BAGNO. STUDIATE NEI DETTAGLI, LE 82 STANZE DELL'HOTEL CONIUGANO SPAZI CONTENUTI, PRATICITÀ, COMFORT E DESIGN



In the heart of the Italian city of Bologna, a stone's throw from the train station, lies a building that only a year ago housed offices and is now the 4-star hotel 4 Viale Masini Hotel. Here, functionality and contemporary design merge and give life to a convivial structure. Thanks to the work of Pantha, the general contractor who oversaw the entire work phase, from planning to building, the hotel comprises 82 rooms, a spa, three conference rooms and the 4U Bar&Bistrot that functions as a breakfast room, restaurant, lounge bar and after-dinner venue. Open and flowing spaces characterize the large hall that accommodates the reception and social areas. Reflected images, and light and airy materials and furnishings lend an open feel to the bar, breakfast room and restaurant, whose seamless spatial flows are created and transformed, separated only by semi-transparent curtains that can be opened to satisfy day-to-day needs. But the rooms, conceived especially for and around guests, are the best interpretation of the hotel's practical yet comfortable character. Compact in size at 15 m<sup>2</sup>, with a 4-m<sup>2</sup> bathroom, the rooms are highly functional and feature light-toned furnishings, sleek lines and understated forms – a welcoming haven of relaxation and maximum comfort.



## ESSENZIALMENTE CONFORTEVOLE

Nel cuore di Bologna, a pochi passi dalla stazione centrale, l'edificio che solo un anno fa era adibito a uffici si è trasformato nel quattro stelle 4 Viale Masini Hotel, dove funzionalità e design contemporaneo si incontrano per dar vita a una struttura assolutamente accogliente. Grazie al lavoro di Pantha, general contractor che ne ha seguito tutte le fasi, dalla progettazione alla realizzazione, l'hotel si compone di 82 camere, spa, tre sale conferenze, e il 4U Bar&Bistrot che si declina in molteplici funzioni, da sala colazione a ristorante, da lounge bar a locale after dinner. Spazi aperti e continui caratterizzano l'ampia hall dove convivono gli spazi deputati al ricevimento e alla convivialità: dilatati da immagini riflesse, materiali e arredi dalle tonalità chiare e luminose, bar, sala colazione e ristorante si creano e si trasformano, unicamente separati da quinte semitrasparenti che si aprono adattandosi alle esigenze quotidiane. Ma sono le camere da letto, pensate per l'ospite e attorno all'ospite, a interpretare al meglio il carattere funzionale e confortevole dell'hotel. Ridotte nelle dimensioni, con i loro 15 mq cui si aggiungono i 4 mq delle sale da bagno, le camere sono estremamente funzionali, con arredi dai colori chiari, linee pulite e dalle forme mai invadenti: rappresentano un accogliente rifugio dove potersi rilassare nel massimo comfort.