



CUSTOM-MADE CONCEPTS

VIEW OF THE LOBBY OF THIS NEW BOUTIQUE HOTEL 4VIAMASINI UNVEILED LAST OCTOBER IN BOLOGNA, ITALY. IN THE BACKGROUND, THE ESSENTIAL AND CONTEMPORARY ELEGANCE OF BAR&BISTROT "4U"
VISTA DELLA HALL DEL NUOVISSIMO BOUTIQUE HOTEL 4VIAMASINI INAUGURATO LO SCORSO OTTOBRE A BOLOGNA. SULLO SFONDO SI INTUISCE IL BAR&BISTROT "4U" DALL'ELEGANZA ESSENZIALE E CONTEMPORANEA

FROM CONCEPTION TO PLANNING TO UNVEILING. AS GENERAL CONTRACTOR, PANTHA'S ROLE IS TO INTERPRET ITS CLIENTS' NEEDS AND GOALS, SEEING TO EVERY PHASE OF THE PROJECT, INCLUDING THE ARCHITECTURAL, INSTALLATION AND TECHNOLOGICAL ASPECTS OF SUCH AN INSPIRING AND COMPLEX STRUCTURE AS IS A HOTEL

DALL'IDEAZIONE, ALLA PROGETTAZIONE, FINO ALL'INAUGURAZIONE. IL RUOLO DI PANTHA COME GENERAL CONTRACTOR È DI INTERPRETARE ESIGENZE E OBIETTIVI DEL COMMITTENTE CURANDO OGNI FASE DEL PROGETTO, ABBRACCIANDO ANCHE GLI ASPETTI ARCHITETTONICI, IMPIANTISTICI E TECNOLOGICI DI UN'APPASSIONANTE E COMPLESSA STRUTTURA QUALE È L'HOTEL

Text **Linda Corti**

Placing your trust in the experience and professionalism of Pantha means knowing the philosophy and potential behind a general contractor. For a sector in constant evolution like hospitality, the possibility of having a multi-faceted consultant that embraces every phase of project realization is an opportunity not to be underestimated.

Pantha relies on a team of professionals that has been providing advisory services in the hospitality sector for over 20 years, offering comprehensive support and working together with the client throughout the entire development of the structure: preliminary, definitive and executive planning, location selection, cost and timing evaluation and much more, and during the construction phase, structural works, building, floorings, coverings, installations, building automation and interior design.

Its mission is to embrace and share the objectives and intentions of hoteliers, taking complete responsibility for the project and guaranteeing turnkey top-quality and state-of-the-art solutions.

The Pantha brand was created in 1982 by the Rossi family and over the years has

CONCEPT SU MISURA

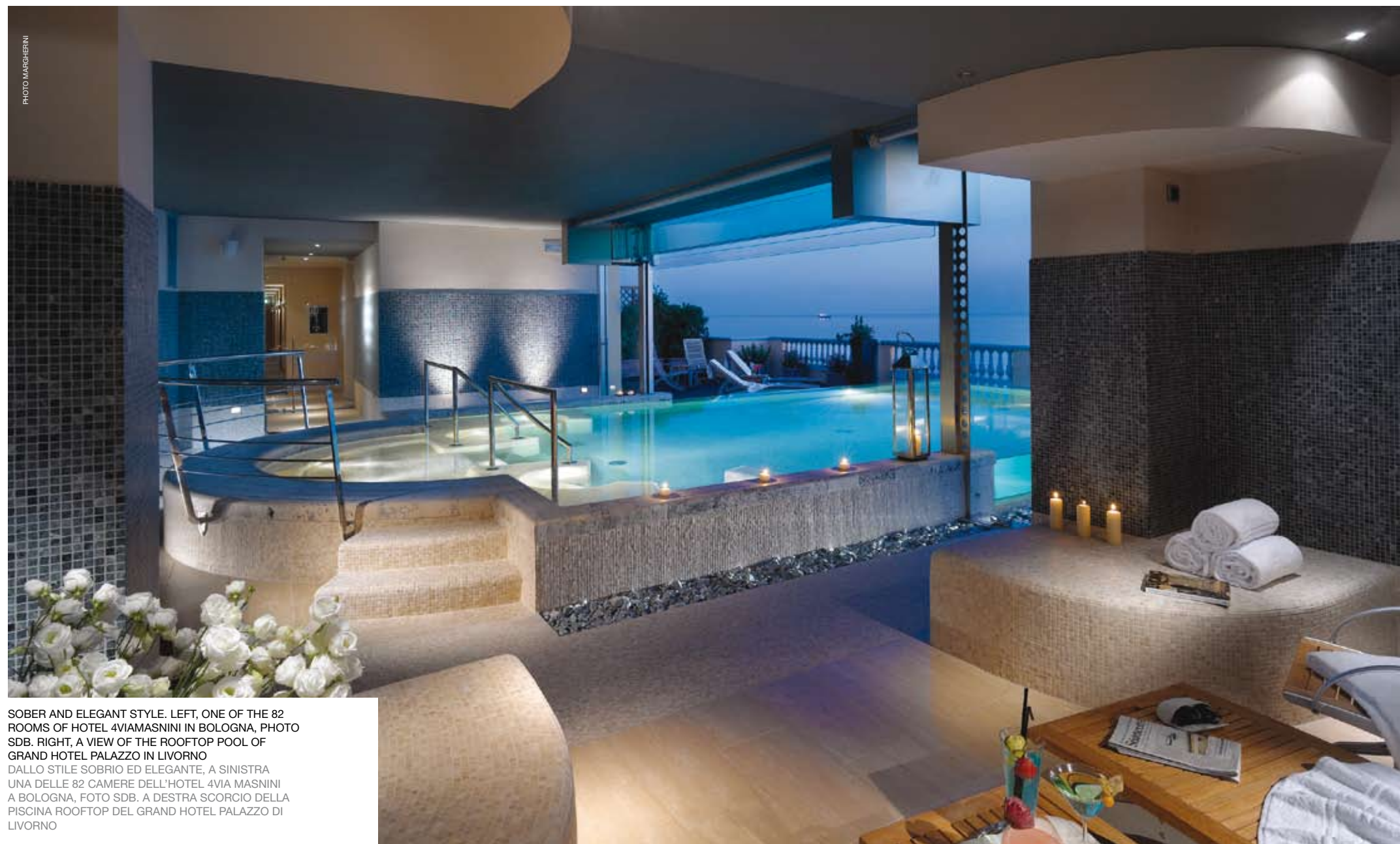
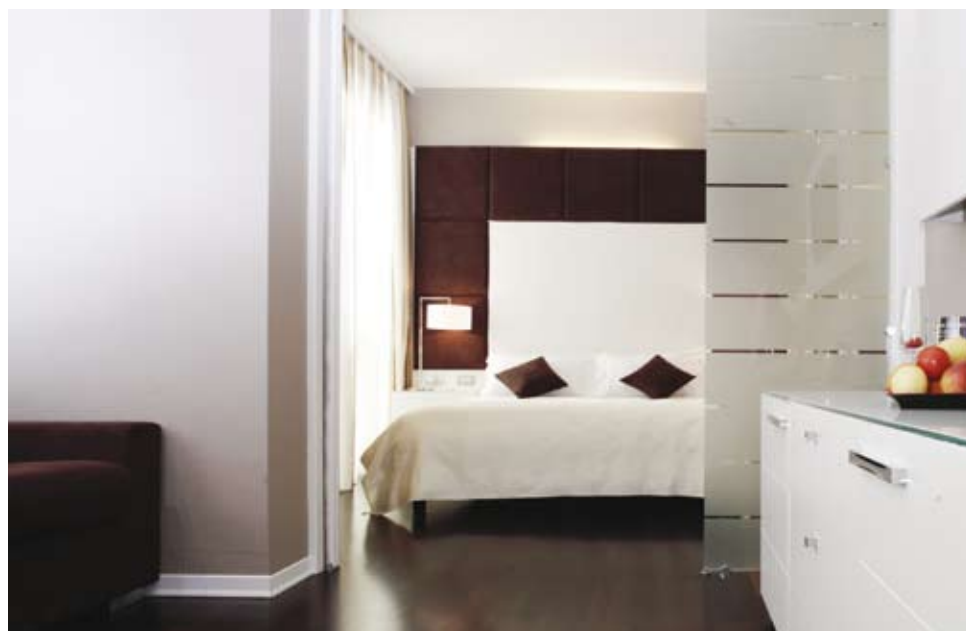
Affidarsi all'esperienza e alla professionalità di Pantha significa conoscere la filosofia e le potenzialità di un general contractor. In un settore in costante evoluzione come quello dell'hotellerie, la possibilità di avere una consulenza poliedrica che abbracci ogni fase della realizzazione di un progetto è un'opportunità da non sottovalutare.

Quello di Pantha è un team di professionisti che da oltre vent'anni fornisce consulenza nella realizzazione di hotel e strutture ricettive, offrendo un supporto completo e affiancando il committente durante l'intero sviluppo della struttura: progetto preliminare, definitivo, esecutivo, scelta della location, valutazione di costi e tempistica e ancora, in fase di realizzazione, opere strutturali, edili, pavimentazioni e rivestimenti, impiantistica, building automation e interior design. La sua mission è dunque quella di abbracciare e condividere obiettivi e intenti dell'albergatore, assumendo la responsabilità totale dell'opera e garantendo una struttura chiavi in mano di qualità e all'avanguardia.

Il marchio Pantha, fondato dalla famiglia Rossi nel 1982, ha perfezionato e arricchito negli anni i servizi offerti fino a fornire

perfected and widened its services to offer structural and installation works that up to that point it had limited itself only to planning. To deal with the complexities of the hotel industry and hotel management, it established two new divisions specialized in the development stages of the project, thereby improving the quality of the end product. Thus were born Pantha Architettura, dedicated exclusively to structure planning, interior design, installations, marketing plans and graphic design, and Pantha Tecnologia, an innovative business arising from partnerships with telecommunications and new technology companies able to provide specific know-how for building automation. But, Pantha's services do not stop here. In fact, the com-

opere strutturali, impiantistiche, tecnologiche e di finitura che fino a quel momento venivano esclusivamente progettate. Per far fronte alla complessità della realtà alberghiera e della sua gestione, sono state costituite due nuove divisioni in grado di specializzarsi nelle fasi dello sviluppo del progetto, innalzando la qualità del prodotto finale: Pantha Architettura, dedicata interamente alla progettazione delle strutture, dall'interior design all'impiantistica, passando per il piano marketing e il progetto grafico; e Pantha Tecnologia, l'apporto più innovativo nato dalla partnership con aziende specializzate nel settore delle telecomunicazioni e delle nuove tecnologie in grado di fornire il know-how specifico per l'automazione della struttura. Ma l'ap-



SOBER AND ELEGANT STYLE. LEFT, ONE OF THE 82 ROOMS OF HOTEL 4VIAMASINI IN BOLOGNA, PHOTO SDB. RIGHT, A VIEW OF THE ROOFTOP POOL OF GRAND HOTEL PALAZZO IN LIVORNO
DALLO STILE SOBRIO ED ELEGANTE, A SINISTRA UNA DELLE 82 CAMERE DELL'HOTEL 4VIA MASINI A BOLOGNA, FOTO SDB. A DESTRA SCORCIO DELLA PISCINA ROOFTOP DEL GRAND HOTEL PALAZZO DI LIVORNO

FACE-TO-FACE

A young mind, fervent ideas and creativity, but also passion, experience and a healthy dose of resourcefulness.

We asked Enrico Rossi, Pantha's new generation, to tell us about the company and his hopes for the future

Pantha was born after a long growth process that today has finally reached completion. This development phase enabled us to create a pool of experts and professionals able to guarantee an increasingly comprehensive product and provide clients with the answers they seek. Those who are thinking of investing, but do not know how to go about it or are not aware of the means and technologies available today can turn to Pantha for complete consultancy services to guide them in every step of the project.

How are the services Pantha offers to its clients structured?

Our clients are free to seek our advice at any point in the production of their hotel or hospitality facility, whatever the case may be. To have the best result they can surely entrust us to take care of the entire creation process, from planning to building, to installations and building automation, and to the opening. To meet clients' needs and those of the hospitality industry in a complete and exhaustive manner we have created specific divisions that constantly interact in a synergized and at the same time specialized work process.

You refer to your new divisions Pantha Architettura and Pantha Tecnologia. Tell us more about them.

Our desire and need for constant innovation and experimentation has led to the

creation of new divisions. Pantha Architettura deals with the planning side: location, master plan, definitive planning, up to the execution of the installations. In this phase, we are also able to work on already existing structures, reclaiming spaces or redesigning the interior of hotels wanting to update their image. Pantha Tecnologia offers important partnerships in building automation or telecommunications. Thanks to experimentation and investment in new technologies, we are analyzing innovative systems that will revolutionize hotel management and automation.

Pantha designs and creates furnishings. Is there a Pantha style?

Of course. We have a very clear concept of product quality and it starts from the materials we choose, like using wood panels instead of chipboard or MDF. Our designs

feature clean, elegant, captivating lines. My sometimes over-the-top and extravagant taste mixes minimalism and décor, sometimes with a baroque touch.

What projects are in the pipeline?

We will continue our research and experimentation activities, particularly in regards to new technologies. Our next objective will be to export our concept and know-how abroad. Thanks to our flexibility that we adopt at all levels of the project and realization of a hotel, we can no doubt interpret foreign realities that differ greatly from Italian ones.

FACE-TO-FACE

Una mente giovane, idee frizzanti e creatività, ma anche passione, esperienza e tanta intraprendenza. Abbiamo chiesto a Enrico Rossi, nuova generazione di Pantha, di raccontarci della sua azienda e di cosa desidera per il suo futuro

Pantha è nata dopo un lungo processo di crescita che solo oggi sta raggiungendo il suo compimento. Questa fase di sviluppo ci ha permesso di creare un pool di esperti e professionisti capaci di garantire un prodotto sempre più completo e di dare al cliente le risposte che cerca. Chi ha in mente l'investimento, ma non sa come realizzarlo o ignora i mezzi e le tecnologie disponibili oggi, trova in Pantha la consulenza totale, per ogni singolo momento della realizzazione del progetto.

Come sono strutturati gli interventi che Pantha offre al suo cliente?

Il committente è libero di chiederci una consulenza in una qualsiasi delle fasi di realizzazione del proprio hotel o struttura ricettiva che sia. Ovviamente per ottenere il miglior risultato spesso la committenza preferisce affidarci la realizzazione completa, dalla progettazione alla costruzione, passando per l'impiantistica e la building automation. Fino all'apertura della struttura. Per far fronte alle esigenze del cliente e della realtà alberghiera in modo esaustivo e completo abbiamo creato specifiche divisioni che interagiscono costantemente in un lavoro sinergico e allo stesso tempo specializzato.

Tra queste le recenti Pantha Architettura e Pantha Tecnologia. Ce ne parli in dettaglio? La voglia e l'esigenza di una continua in-

novazione e sperimentazione hanno portato alla nascita di nuove divisioni. Pantha Architettura riguarda tutta la parte progettuale: location, master plan, progettazione definitiva fino all'esecuzione degli impianti. Ma in questa fase siamo anche in grado di intervenire su strutture già esistenti, riquadrando gli spazi o ridisegnando gli interni di hotel che desiderano rinnovarsi.

Pantha Tecnologia offre invece partnership importanti nella building automation o nelle telecomunicazioni. Grazie alla sperimentazione e all'investimento nelle nuove tecnologie, stiamo studiando sistemi innovativi che rivoluzioneranno la gestione della struttura alberghiera e la sua automazione.

Pantha disegna e realizza gli arredi. Esiste uno "stile" Pantha?

Certamente. Il nostro concetto di qualità del prodotto è molto chiaro e parte dai materiali

selezionati, come l'uso del legno listellare anziché il truciolare o l'mdf. Il design predilige linee pulite, eleganti e accattivanti. Privilegiando raffinatezza e funzionalità. I miei gusti, che talvolta ammettono guizzi di estro e stravaganza, amano mixare linee minimali con elementi decorativi, a volte anche barocchi.

Quali sono i progetti futuri di Pantha?

La ricerca e la sperimentazione continueranno, in particolare sul fronte delle nuove tecnologie. Il nostro prossimo obiettivo sarà l'esportazione all'estero del nostro concept e del nostro know how. La flessibilità Pantha, maturata a tutti i livelli della progettazione e realizzazione di un'opera, ci consente di interpretare esigenze e realtà estere anche molto differenti dalle nostre.



PHOTO NIZZO

pany designs and manufactures furnishings, thus developing the concept of the hotel as well as the interior design of its spaces. Experience, know-how and professionalism come together to create a structure that brings the best out of the Italian hotel industry and works in tandem with the most creative entrepreneurs to make hotels the new "place for living."

porto di Pantha non finisce qui: l'azienda, infatti, disegna e produce le forniture d'arredo, sviluppando così anche il concept dell'hotel e curando l'interior design di ogni ambiente. Esperienza, conoscenza e professionalità concorrono alla creazione di strutture che esaltano l'hotellerie italiana e si affiancano all'imprenditorialità più creativa che fa dell'hotel il nuovo "luogo dell'abitare".



PHOTO COURTESY OF PANTHA



PHOTO COURTESY OF PANTHA

ON THIS PAGE, EXAMPLES OF PANTHA'S ECLECTIC AND CONTEMPORARY DESIGN. HOTEL RUZZINI PALACE IN VENICE, LA FAVORITA IN MANTOVA AND HOTELISSIMI DI VILLAFRANCA IN VERONA
IN QUESTA PAGINA, ESEMPI DELLO STILE ECLECTICO E CONTEMPORANEO DI PANTHA IN ORDINE PER GLI HOTEL RUZZINI PALACE A VENEZIA, LA FAVORITA A MANTOVA E HOTELISSIMI DI VILLAFRANCA A VERONA

SUBSCRIBE NOW!

code

HOSPITALITY ENTERTAINMENT RETAIL

Is a new international magazine.
Is contract design for Hospitality Entertainment Retail.
Is a home for creative expression, projects, ideas, design and production.
Is a platform for Italian contract.

Quarterly magazine
Subscriptions 2009
Italy 40,00 28,00 euro
Europe 80,00 56,00 euro
Extra-Europe 160,00 112,00 euro
subscriptions@codemagazine.it

Mida Editore
Corso Italia 8 20122 Milan, Italy
+39.02.72002420

